

Uppgradering & Konvertering från el- till vattenvärme

Vatten-värmeaggregat, 15-serien

I och med att ny teknik blivit tillgänglig kan Legalett erbjuda något nytt till användare av gamla befintliga anläggningar. Legalett har levererat luftburen golvvärme sedan 80-talet och apparaterna börjar bli slitna. 15-seriens värmeaggregat ger mer än ett värmesystem i fabriksnytt skick.

Varvtalstyrd fläkt och steglöst reglerad värmeeffekt ger betydligt lägre ljudnivåer och bättre värmekomfort. Systemen går till stor del av tiden på låga effektnivåer. Detta gör att det i stället är i drift under längre tid. Den positiva effekten blir att värmen hinner sprida sig mycket bättre till de yttre golvytorna innan de centrala delarna är mättade på värme. Med andra ord blir balansen mellan önskat varma och önskat svala rum bättre. Den genomsnittliga temperaturen kan hållas lägre, vilket spar energi. Värmesystemet blir mer reaktionssnabbt och minskar temperatursvängningar. Det spar också energi.

Befintliga värmesystem med el-värmeaggregat kan konverteras till ett vatten-värmesystem med hjälp av dessa aggregat. Då ges möjlighet att tillföra värme-energin från en vattenvärmekälla, så som värmepump, panna eller fjärrvärme.

15-aggregaten är förberedda för uppkoppling mot internet. Det möjliggör fjärrstyrning/övervakning, driftstatistik och enklare servicehantering.

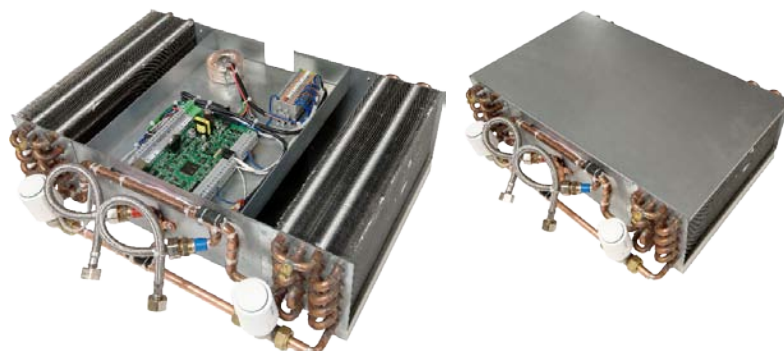
Installationen utförs av lokal rörläggare och/eller elektriker och är i de flesta fall enkel och snabb.

För framtida uppdatering av mjukvara och internetjänster krävs komplettering med nätverkskabel. Systemet kan dra nytta av en utomhusgivare och då behövs även ledning för sådan förläggas till utsida yttervägg.

Värmeaggregatet är en fast installerad apparat och kräver därmed el-behörighet vid installation och servicearbeten.

2015-Xw:

Ersätter: IGV 2000 V/VR, 3002 W
 Konvertering från: IGV 2000/3000 E/ER, 3002 E, 3004 E
 Matning: 230V, NJ, 10A
 Värmeeffekt: 2 x 0-1400W @ 55°/45°
 Installation: Befintlig matning, ny ledning för rumsdisplay, modifiering av aggregatlåda. Förläggning av vattenledning vid konvertering



Regleras med en eller två rumsenheter/zoner.

4000-Xw:

Ersätter: 4000-W, 4012-X
 Konvertering från: 4000-E, 4012-E
 Matning: 230V, NJ, 10A
 Värmeeffekt: 4 x 0-1000W @ 55°/45°
 Installation: Befintlig matning, ny ledning för rumsdisplay. Förläggning av vattenledning vid konvertering.

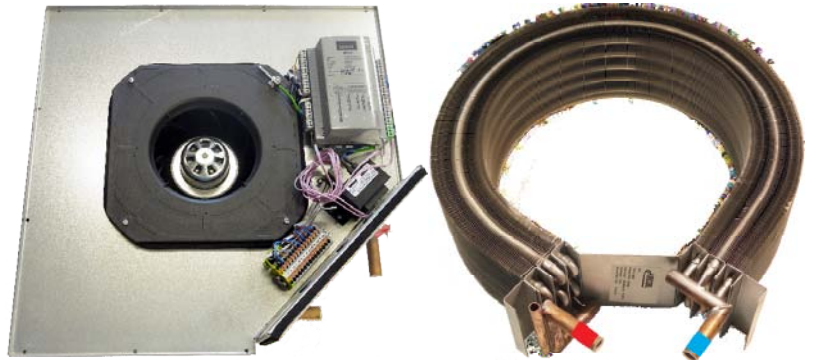


Regleras med upp till fyra rumsenheter/zoner.

5015-Xw:

Ersätter: IGV VLX/3500
Konvertering från: IGV 5000 (T)
Matning: 230V, NJ, 10A
Värmeeffekt: 0-4000W @ 55°/45°
Installation: Befintligt matning. Nytt kablage för rumsenhet och termoställdon

Regleras med en rumsenhet/zon.

**OGV-X15w:**

Ersätter: -
Konvertering från: OGV 5
Matning: 230V, NJ, 10A
Värmeeffekt: 0-3500W @ 55°/45°
Installation: Monteras i befintlig ovan golvstående låda.

Regleras med en rumsenhet/zon.

**Rumsenhet:**

Display: Bakgrundsbelyst, tidsbegränsad
Montering: På vägg eller över apparatdosa
Dimensioner: 95x95x28mm

